

Bf Bot Manager v2

Benutzerhandbuch

Teil 1

Einführung/Allgemein

Allgemeines, Voraussetzungen, Installation,
Registrierung & Programmstart, Hinweise

Inhaltsverzeichnis

1. Allgemeines.....	2
2. Voraussetzungen.....	2
3. Installation	4
4. Registrierung & Programmstart.....	5
5. Hinweise.....	6

Danke an...

... das Entwicklerteam vom Bf Bot Manager für die Zusammenarbeit und Unterstützung/Support sowie allen Lesern, die mit ihrem Feedback, ihren Ideen und Kritiken zur Motivation und Verwirklichung solcher Projekte beitragen und diese damit am Leben erhalten!

Referenz:

Als Referenzversion bezieht sich dieser Teil des Handbuchs auf die Version 2.3.5 des Bf Bot Manager.

Haftungsausschluss:

Dieses Benutzerhandbuch ist nicht das offizielle Benutzerhandbuch des Bf Bot Manager. Das offizielle Benutzerhandbuch stellt weiterhin das englischsprachige Benutzerhandbuch des Bf Bot Manager dar, welches auf der Webseite des Bf Bot Manager heruntergeladen werden kann. Alle Inhalte dieses deutschsprachigen Benutzerhandbuchs sind mit bestem Wissen und Gewissen erstellt worden. Für alle Inhalte wird keine Verantwortung für deren Richtigkeit sowie Bedienungsfehler des Bf Bot Manager und ggf. daraus resultierenden Schäden übernommen. Alle Inhalte sind ohne Gewähr und ohne Anspruch auf Richtigkeit. Irrtümer & Änderungen vorbehalten.

Urheberrecht/Copyright

Dieses Benutzerhandbuch darf beliebig oft von der Domain jimboocarambo.com und, sofern dort verfügbar, von der Domain bfbotmanager.com heruntergeladen werden. Ebenso darf dieses Dokument beliebig oft vervielfältigt/kopiert und verteilt werden, grundsätzlich jedoch nur kostenlos und ohne sonst irgendeine Art und Weise der Bereicherung des Kopierenden/Verteilenden. Von der Verteilung ausgenommen sind alle Domains, außer den oben genannten, die dieses Benutzerhandbuch direkt zum Download von ihrer Domain bzw. ihrem Webspace ermöglichen, oder dies beabsichtigen. Für die Verteilung via Download ist eine Verlinkung zu den oben genannten Domains gestattet, so dass der Download ausschließlich von diesen erfolgt. Andernfalls ist diese Art der Verteilung nur durch die ausdrückliche Zustimmung des Autors dieses Benutzerhandbuchs gestattet. Eine Veränderung dieses Benutzerhandbuchs auf jegliche Art und Weise sowie Verfahren ist verboten, ebenso eine Veränderung und anschließende Verteilung einschließlich eine Auszugsweise Veröffentlichung der Inhalte. Zuwiderhandlungen, Verstöße zum Urheberrecht/Copyright dieses Benutzerhandbuchs werden, ggf. strafrechtlich auf entsprechend internationaler Ebene bzw. geltenden Gesetzen für den Verstoß gültigen Gerichtsstand, verfolgt und geahndet.

1. Allgemeines

Beim Bf Bot Manager handelt es sich um ein Programm, mit dessen Hilfe man seine Strategien, Systeme, Selektionen bzw. Platzierungen bei Betfair automatisieren kann. Das Wort Bot leitet sich ursprünglich von Roboter ab. Roboter stehen dafür, dass die Gedankengänge einer eigentlich ausführenden Person dem Roboter beigebracht werden, der wiederum diese Gedankengänge automatisch abhandelt. Der Bf Bot Manager ist in der Lage eben dies zu ermöglichen und bietet dem Nutzer dabei bedeutende Vorteile. Neben der Zeitersparnis steht dabei auch die sichere Ausführung im Vordergrund. Ist der Bf Bot Manager einmal richtig konfiguriert, rückt die Fehlerquelle Mensch in ihrem Handeln in den Hintergrund und der Nutzer muss sich über den weiteren Ablauf keine Gedanken mehr machen. Der Bf Bot Manager besteht aus einem Hauptprogramm, welches für das Starten der einzelnen Bots zuständig ist und splittet sich dann in verschiedene Botypen, die entsprechend verschiedene Aufgaben wahrnehmen können. Der Bf Bot Manager besteht aus:

- Back/Lay Multiple Favorites Bot
- Dutching Bot
- Ladder/Grid Controll (Manuelles Handeln)
- Soccer Bot
- Horse Races Trader Bot

Hinweis: Der Soccer Bot stellt einen Zusatz zum Bf Bot Manager dar und ist somit nicht mit einer Standardlizenz Bestandteil des Programms. Der Soccer Bot muss zusätzlich erworben werden. Der Bf Bot Manager ist dafür Voraussetzung.

2. Voraussetzungen

Um den Bf Bot Manager nutzen zu können ist ein Konto bei Betfair notwendig. Das Konto muss mindestens einen Kontostand aufweisen, der dem Mindesteinsatz entspricht. Durch die Kontodeckung ist gewährleistet, dass der Bf Bot Manager mit der Schnittstelle zwischen dem Programm selbst und den Betfair-Systemen kommunizieren kann. Der Zugriff der Schnittstelle erfolgt über die Free-API (siehe Kapitel 5).

Sofern kein Konto bei Betfair vorhanden ist, kann dies unter folgender Adresse eröffnet werden:

<http://ads.betfair.com/redirect.aspx?pid=65598&bid=4051>

Durch die Kontoeröffnung über diese Adresse erhält man zudem einen 20 € Bonus*

* Betfair Bonusbedingungen beachten!

Nach der Eröffnung eines Kontos, oder wenn dies bereits vorhanden ist, ist der Download und die Installation des Bf Bot Managers erforderlich. Der Bf Bot Manager kann unter folgender Adresse heruntergeladen werden:

http://www.bfbotmanager.com/cgi-bin/affiliate.pl?affiliate_id=57

Möchte man das Programm vor dem Kauf ausprobieren, klickt man auf „Request Trial“, andernfalls auf „Download & Buy“.




[HOME](#) | [SERVICES](#) | [BOTS](#) | [FAQ](#) | [REQUEST TRIAL](#) | [DOWNLOAD & BUY](#) | [CONTACT](#) | [FORUM](#)

Request Trial

[YouTube](#) [twitter](#) [f](#) [ShareThis](#) [BOOKMARK](#)

Please fill all fields correctly and then click on "Request Trial License" button

If you are new to Betfair and betting bots then we suggest you read our "Bf Bot Manager - Getting Started" tutorial!

Please enter your email address correctly! We shall send license key to your email address! License is active for 3 days from the moment you request it!

Trial version is same as full version, but only with time limited license key

You will need a funded Betfair account. [Click here to register at Betfair](#)

[Click here to view comparison table of Bf Bot Manager V1 and V2](#)

Product: Bf Bot Manager v1 (£74.95/£59)

Email:

Confirm Email:

791538

How did you hear about us? N/A

Notify me about Bf Bot Manager software and special offers

Request Trial License



Bf Bot Manager v2

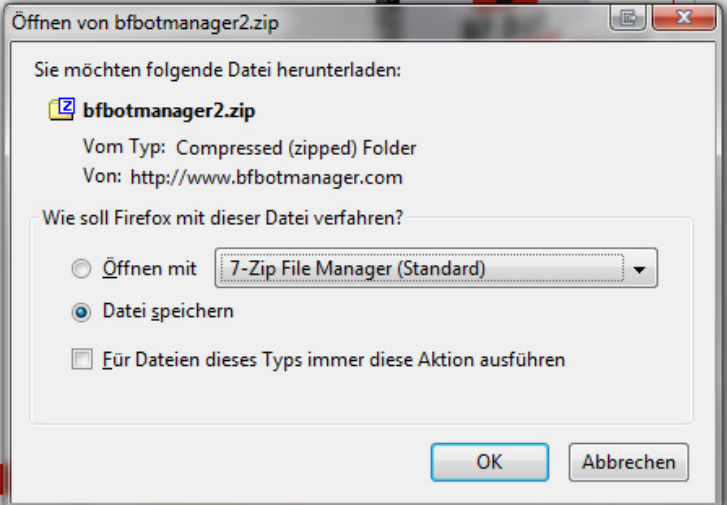
Cheers, Dylan."

One Full License for Bf Bot Manager v2. License includes following:

- ✓ Bf Bot Manager v2 and license key
- ✓ Back/Lay Multiple Favorites bot
- ✓ Ladder/Grid control
- ✓ Dutching bot
- ✓ Horse races trader bot
- ✓ Updates for Bf Bot Manager v2 for life
- ✓ Simulation mode
- ✓ Unlimited email support
- ✓ Manuals for each bot
- ✓ Access to private members section of forum

Download Now
Bf Bot Manager V2

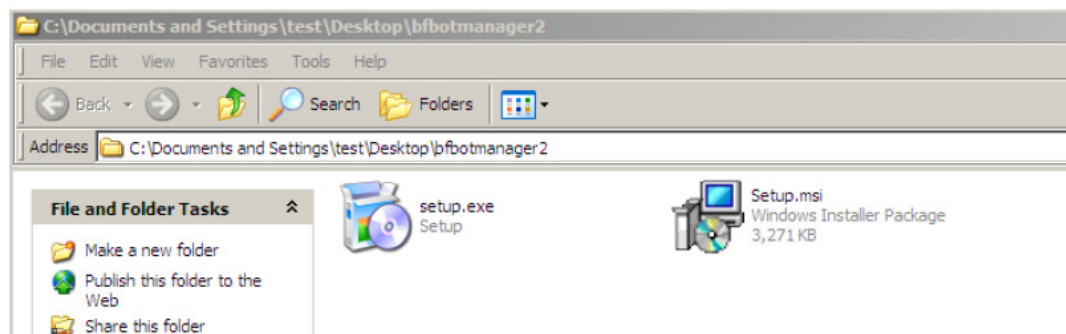
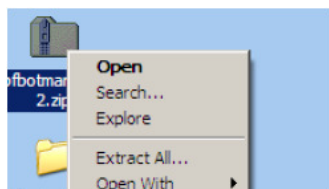
License type and price



Für die Nutzung des Programms ist grundsätzlich ein Lizenzschlüssel erforderlich, ohne den sich das Programm nicht vollständig laden lässt. Im Falle der Probeversion ist dabei darauf zu achten, dass für die richtige, gewünschte Version ein Lizenzschlüssel angefordert wird. Gleiches gilt beim Kauf. Eine Konvertierung von der Probeversion auf die Vollversion kann ohne Neuinstallation erfolgen. Dafür muss nur der Lizenzschlüssel gewechselt werden.

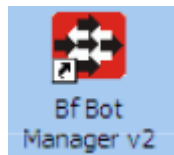
3. Installation

Die heruntergeladene Datei ist ein ZIP-Archiv und lässt sich mittels Rechtsklick auf die Datei entpacken.



Nach dem Entpacken muss die Datei setup.exe ausgeführt werden. Der Installationsverlauf ist einfach und selbsterklärend.

Wichtig: Für die Nutzung des Bf Bot Managers ist die die Installation des .NET-Frameworks 2.0 erforderlich. In der Regel ist dies bereits auf dem Rechner installiert. Falls nicht, kann dies direkt auf der Webseite von Microsoft heruntergeladen werden.

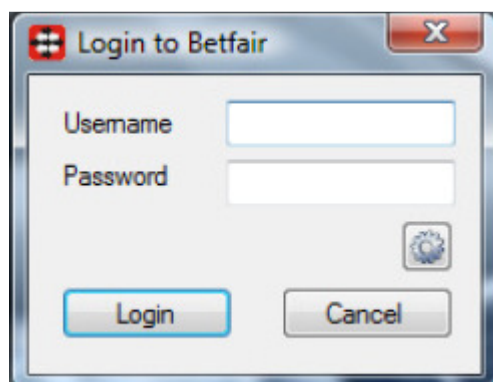
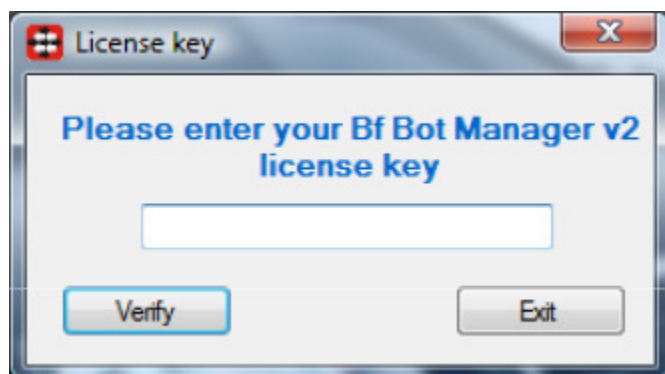


Nach der erfolgten Installation wird ein Icon auf dem Desktop abgelegt. Mit einem Doppelklick auf das Symbol lässt sich der Bf Bot Manager starten.

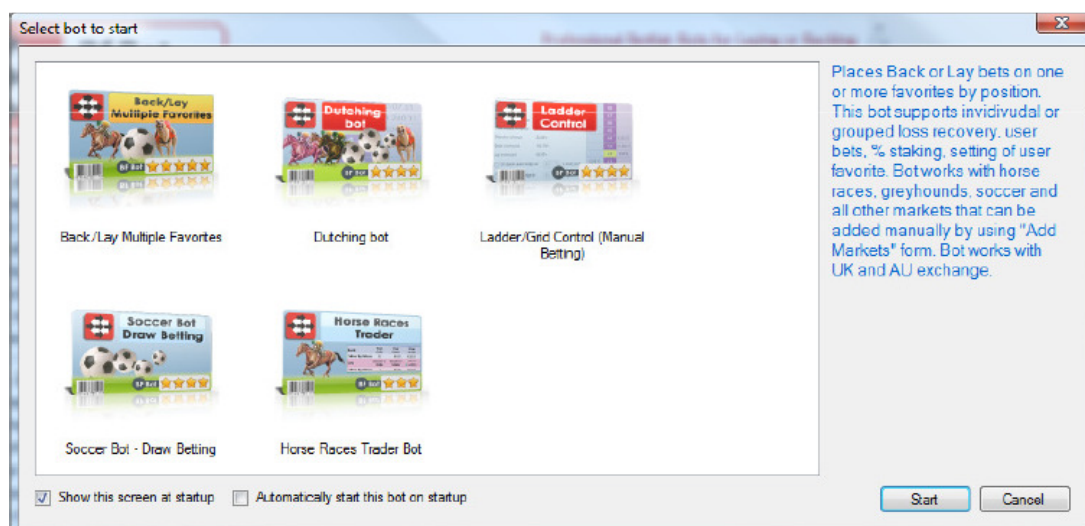
4. Registrierung & Programmstart

Beim erstmaligen Start wird man aufgefordert seinen Lizenzschlüssel einzugeben.

Nach der Eingabe des Lizenzschlüssels ist mit einem Klick auf „Verify“ dieser zu bestätigen. Diese Verifizierung muss einmalig durchgeführt werden. Stimmt der Lizenzschlüssel, dann öffnet sich das Login-Fenster. Dieses erscheint bei jedem Start des Bf Bot Manager. Hier ist der Benutzername und das Passwort für das Betfair-Konto einzugeben und anschließend mit „OK“ zu bestätigen.



Sind auch diese Daten korrekt, öffnet sich die Bot-Auswahl.



Auf der rechten Seite des Auswahlfensters ist für jeden Bottyp eine Beschreibung vorhanden. Je nach dem auf welchen Bottyp man klickt erscheint auch die dazu passende Beschreibung. Auf die einzelnen Bots und deren Aufgaben wird in den weiteren Teilen des Benutzerhandbuchs eingegangen.

Im unteren Bereich stehen zwei Optionen zur Verfügung, welche angehakt werden können.

- „Show this Screen at startup“ bedeutet, dass bei einem Haken im Kästchen dieses Fenster bei jedem Start des Bots angezeigt wird, um den passenden Bot zu wählen.
- „Automatically start this bot on startup“ bedeutet, dass der aktuell ausgewählte, also angeklickte, Bot beim Starten des Bf Bot Managers automatisch gestartet wird, sofern der Haken im Kästchen gesetzt ist.

5. Hinweise

Das Programm sollte aus Sicherheitsgründen grundsätzlich von der originalen Webseite heruntergeladen werden. Ein Lizenzschlüssel, ausgenommen der für die Probezeit, ist lebenslang gültig und enthält alle Updates für die gekaufte Version kostenlos. Für jedes Betfair-Konto muss ein separater Lizenzschlüssel erworben werden. Bei einem Bedarf von mehreren Lizenzschlüsseln kann man für einen Preisnachlass auf der Webseite nachschauen oder den Support kontaktieren.

Der Bf Bot Manager kann auf beliebig vielen Rechnern (z.B. PC & Laptop) installiert werden. Auf dem gleichen Rechner kann der Bf Bot Manager pro Version nur einmalig installiert werden. Ein Start des Bf Bot Managers ist pro Rechner nur einmalig möglich, egal um welche Version es sich handelt. Mit einer Lizenz lässt sich der Bf Bot Manager zwar auf mehrere Rechner verteilt zeitgleich mehrfach starten, dies ist jedoch zu unterlassen, da das Programm als Schnittstelle die Free-API benutzt.

Die Free-API bietet dem Entwickler von Software den Vorteil, dass diese vom Entwickler kostenlos genutzt werden kann. Jedoch unterliegt die Free-API dadurch Einschränkungen, was die Datenabfragen in bestimmten Zeitintervallen betrifft. Wird pro Betfair-Konto der Bot von mehreren Rechnern zeitgleich gestartet, drohen Sanktionen seitens Betfair, ggf. die Kontoschließung ohne ausdrückliche Warnung zum Fehlverhalten. Das zeitgleich mehrfache Starten des Bf Bot Manager ist daher dringend/unbedingt zu vermeiden und sich somit an die Regeln des Plattformbetreibers zu halten! Gegenüber dem Nutzer bietet die Free-API den Vorteil, dass dadurch nach dem Kauf lebenslang gültige Lizenzen vergeben werden können und dem Nutzer keine Folgekosten für Updates seiner gekauften Version entstehen.